



AKCE

ZDRAVÍ NA INTERNETU

17. 1. – 2. podlaží budovy 15, sál C, 10.00 – 11.30
Kde a jak hledat důvěryhodné informace o zdraví a nemoci na internetu.
Vstupné zdarma.

ROZUMÍME HISTORII?! SMRT A ZBOŽNOST BAROKA: O NÁVRATECH ZEMŘELÝCH A JINÝCH FENOMÉNECH

18. 1. – 2. podlaží budovy 15, sál B, v 17.00 hod
Zbožnost samotná je složitým a obtížně pochopitelným fenoménem. Barokní zbožnost je nám navíc tak vzdálená, že se zdá být stěží poznatelnou. Jak se s touto skutečností vypořádávají historikové? To se pokusíme ukázat na příkladu jednoho z typických jevů baroka, totiž navracejících se duší ze záhrobí: revenantech. Přednáší Mgr. Tomáš Malý, Ph.D., z Historického ústavu, Filozofické fakulty Masarykovy univerzity v Brně.
Vstupné 40 Kč, snížené 30 Kč, držitelé karty ZTP zdarma.



ČESKÁ BAROKNÍ HUDBA

25. 1. – 2. podlaží budovy 15, sál B, v 16.00 hod
Hudební beseda z cyklu Od baroka ke klasicismu s Mgr. Markem Obdržálkem.
Vstupné 40 Kč, snížené 20 Kč, držitelé karty ZTP zdarma.

KURZY

ZAČÍNÁME PRACOVAT S POČÍTAČEM

16., 18. a 20. 1. – 2. podlaží budovy 15, sál C, 10.00 – 12.00

Třídenní kurz pro seniory začátečníky objasní základní pojmy, naučí pracovat s myší a klávesnicí, orientovat se v prostředí Windows, pracovat se soubory a složkami, vyhledávat dokumenty na počítači atd. Pro otevření kurzu je potřeba minimálně 6 přihlášených. Na akci je nutné se předem přihlásit buď u pultu ve 2. podlaží knihovny, na telefonu 573 032 508, 730 581 102 nebo na e-mailové adrese ucebna@kfbz.cz.
Kurzovné je 300 Kč.

VÝSTAVY

REFORMACE A MARTIN LUTHER

2. 1. – 28. 2. – 3. podlaží budovy 15 (vitríny)

Výstavka dokumentů z fondu knihovny k 500. výročí reformace. Za počátek reformačního procesu je považován 31. říjen 1517, kdy Martin Luther uveřejnil svých 95 tezí – latinsky psané podklady k teologické disputaci. Jednalo se o kritiku zlořádů tehdejší církve, především zneužívání odpustků. Nové učení se rychle šířilo i pod vlivem Lutherova překladu Bible, která byla do té doby veřejnosti prakticky nedostupná.



ZDENĚK KOVÁŘ

2. 1. – 28. 2. – 4. podlaží budovy 15 (vitríny)

VÝSTAVA ZŠ KOMENSKÉHO I

2. 1. – 31. 1. – 2. podlaží budovy 15



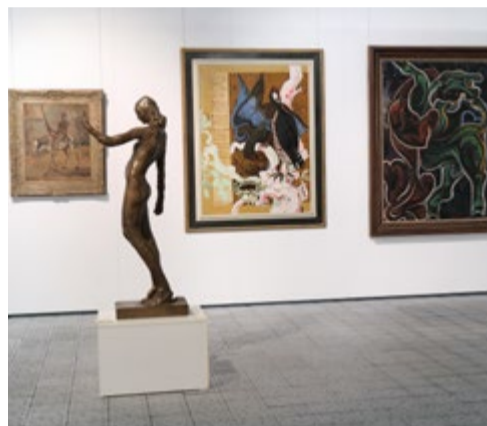
PROSTOR ZLÍN | ŘÁDY VIDĚNÍ

stálá expozice – 2. podlaží budovy 14

STO PLUS JEDNO DÍLO ZE SBÍRKY KRAJSKÉ GALERIE VÝTVARNÉHO UMĚNÍ VE ZLÍNĚ

do **19. 2.** – 1. podlaží budovy 14

Výstava představí díla řady významných osobností české výtvarné scény uplynulých dvou století, které spoluutvářejí charakter sbírkového fondu zlínské galerie. Spíše než o vytvoření několika dominantních názorových celků se bude jednat o koncentraci na nejnámější díla sbírky. Výstava doplní a rozvine pohled na výtvarnou problematiku sledovanou v rámci stálé expozice, současně ale otevře i nové kapitoly, jež se budou týkat kolekce umění 19. století a souboru děl slovenského moderního malířství. Komentovaná prohlídka s kurátorkou: 17. 1. v 17.00 hod.



V HLAVĚ ARCHITEKTA – ARCHITEKTI SVATOPLUK SLÁDEČEK A DAVID KRAUS

do **5. 2.** – 2. podlaží budovy 14, (grafičský kabinet)

Architekti Svatopluk Sládeček a David Kraus patří mezi architekty, jejichž tvorba přesahuje konvenční hranice. Vytvořili si vlastní koncepci, z níž se nevytráčí chápání architektury jako uměleckého díla, objemu ale i symbolu a určitého rituálu. Jednotlivé stavby zůstávají čisté a jednoduché, z větší části mimo exponované městské prostory na „periferii“ a bez ambic hrát si na „velkou“ architekturu. Přesto mají vysokou působivost a osobitost, jsou kvalitní architekturou mimo zavedené vzory. Jejich setkání na výstavě je vyústěním osobní roviny společného respektu k práci druhého.
Komentovaná prohlídka se Svatoplukem Sládečkem: 24. 1. v 17.00 hod.

STUDENTSKÝ PLAKÁT

do **22. 1.** – 1. podlaží budovy 14

Výstava představí výběr prací studentů ateliéru Grafičský design Fakulty multimediálních komunikací Univerzity Tomáše Bati ve Zlíně. Přehlídka nabízí průřez tím nejlepším, co vzniklo na půdě ateliéru během dvaceti let v oblasti plakátové tvorby. Široká škála tvůrčích aktivit studentů je prezentována na ukázkách plakátů ryze typografických, sociálně apelačních, divadelních, filmových, reklamních až po volnou tvorbu.
Komentovaná prohlídka s kurátory: 10. 1. v 17.00 hod.



PRO RODINY S DĚTMI

SOBOTNÍ VÝTVARNÁ DÍLNA

7. 1. a 21. 1. – 2. podlaží budovy 14, 14.00–15.30

GALEŘIŠTĚ

každou středu – 2. podlaží budovy 14, 10.00 – 11.00

Galeřiště je výtvarné hřiště pro děti (2 – 5 let) v doprovodu rodičů. Prostor stvořený ke hraní, tvoření a zážitky mezi uměleckými díly. Každou středu od 10.00–11.00 je pod vedením lektora připraven pro děti program přímo v prostorách galerie. Nutná rezervace do úterý 15.00 hodina: klara.kollarova@galeriezlin.cz, tel: 774 918 981.
Vstupné 59 Kč za dítě, rodič zdarma, další dítě 39 Kč.



PRINCIP BAŤA: DNES FANTAZIE, ZÍTRA SKUTEČNOST

stálá expozice – 3. podlaží budovy 14

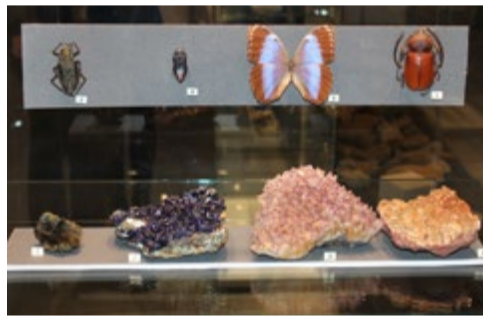
FRANTIŠEK BARTOŠ: PEDAGOG, JAZYKOVĚDEC, ETNOGRAF

stálá expozice – 5. podlaží budovy 14

LÉTAJÍCÍ DRAHOKAMY

do **29. 1.** – 1. podlaží budovy 14

Na výstavě jsou prezentovány zdánlivě nesourodé kombinace tvořené vypreparovanými exempláři hmyzu a zástupci z říše nerostů či hornin. Jednotlivým principem výběru je estetický dojem, kdy třeba na křídlech motýlů můžeme spatřit podobné obrázky, jaké jsou typické pro určitý druh minerálů, struktury na povrchu a zabarvení hmyzích těl připomínají některé horniny, krovky mnoha brouků zase vypadají jako by byly vytepané z ryzího zlata. Věk některé přírodní národy odedávna používají hmyz nebo části jejich tělíček k výrobě ozdob a nakonec i současní módní designéři občas neváhají aplikovat tento materiál při návrhu šperků. Zatímco ve vitrínách jsou k vidění nejrůznější asociace živé a neživé přírody, tak na plakátových plochách umístěných na stěnách se návštěvníci mohou dozvědět základní charakteristiky hmyzu, údaje o jejich počtech, na jaké skupiny se hmyz dělí, popsány jsou jejich životní cykly, nastíněno je jejich smyslové vnímání. V podobném duchu jsou zpracovány informační panely týkající se nerostů a hornin. Návštěvníci se na výstavě mohou jenom tak kochat pohledem, ale třeba zde najdou i poučení.



VÁNOČNÍ OZDOBY – OD MINULOSTI DO SOUČASNOSTI

do **29. 1.** – 1. podlaží budovy 14

Ze sbírek MJVM a výběr z Galerie Mariette Vizovice. Doplněno vánočními vazbami z Květiny Katka. Jak se zdobily stromečky v minulém století a jak dnes, ukázky výroby vánočních ozdob, květinových vazeb a možnost vyrobit si vlastní ozdobu.

HRAD MALENOVICE

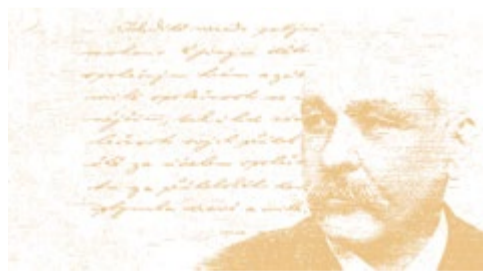
do **29. 1.** – 1. podlaží budovy 14

Výstava Hrad Malenovice přibližuje pomocí starých pohlednic, fotografií a kreseb proměnu hradu od počátku jeho výstavby ve 14. století do současnosti. Kromě toho informuje o expozicích a akcích pořádaných Muzeem jihovýchodní Moravy ve Zlíně na hradě Malenovice. Výstava je doplněna archeologickými nálezy a přírodovědnými exponáty.

POČTA FRANTIŠKU BARTOŠOVI 2016–2017

FRANTIŠEK BARTOŠ – MORAVSKÝ NÁRODOPISEK A SBĚRATEL

12. 1. – 5. podlaží budovy 14, edukační místnost, v 17.00 hod



DÍLNA

DÍLNA K VÝSTAVĚ LÉTAJÍCÍ DRAHOKAMY

21. 1. – 1. podlaží budovy 14, v 10.00 a 12.00 hod

V dílně si vyrobíme klenot v podobě pestrobarevného brouka. Předlohou nám budou kolekce hmyzu vystavené ve vitrínách. Rezervace místa nutná!
Vstupné: 35 Kč.



MUZEJNÍ ČTVRTKY

SULTANÁT OMÁN A OKOLNÍ EMIRÁTY

19. 1. – 5. podlaží budovy 14, edukační místnost, v 17.00 hod

Omán – země, které svého času patřil i Zanzibar, má i dnes území netypicky rozdělené do 3 nesouvislých částí. Země, která se stále drží v blízkosti dvacátého místa nejbezpečnějších států světa a najdete v ní nejen pouště (které by na Arabském poloostrově čekal každý), ale také vysoké hory, wádí se studenou vodou i v největším parnu, a kilometry prázdných pláží Indického oceánu. Na své si přijdou přírodovědci, horolezci, nezávislí cestovatelé, milovníci památek, i ti co mají hluboko do kapsy. Kde jinde v podobné oblasti pod obratníkem poříditě deset dnů pobytu s letenkou, půjčením auta, ubytováním i jídlem pod deset tisíc korun na osobu? A Spojené arabské emiráty, které Omán nejen obklopují, ale vyplňují i prostor mezi ománskými enklávami, nejsou jen Dubaj, který zná každý. Ale také Fujeira, Ras-al-Khaima, Sharjah, Abu Dhabi - to jsou jména, které si nejspíše vybaví sběratelé známek, které emiráty používaly jako jeden ze zdrojů výdělků před rozvojem ropného průmyslu. Přírodovědec a cestovatel RNDr. Radim Misaček se s Vámi podělí o dojmy z dosud – masovou turistikou – neobjeveného kousku světa.
Vstupné: 30 Kč, senioři a studenti 20 Kč.

ČERNÁ HORA MÁ HORY BÍLÉ...

26. 1. – 5. podlaží budovy 14, edukační místnost, v 17.00 hod

Čtvrtá výprava společnosti ZOOGEOS za poznáním balkánské přírody v roce 2015 byla zaměřena na Černou Horu. Z Boky Kotorské se vydáme do hor Národního parku Lovćen, navštívíme slaniska při hranicích s Albánií a zamíříme do pohorí Rumija, kde se zachovaly rozsáhlé komplexy prastarých kaštanových lesů. Zastavíme u Skadarského jezera, které je největším na Balkánském poloostrově. Pak vystoupáme do pohorí Komovi zrovna v čase, kdy rozkvétají horské louky. Vedle snímků rostlin budou promítnuty četné záběry místní zvěřiny – hadi, žáby, ještěrky, brouci, motýli, atd. RNDr. Dušan Trávníček, zoolog, Muzeum jihovýchodní Moravy ve Zlíně.
Vstupné: 30 Kč, senioři a studenti 20 Kč.

Muzeum

Iuhačovického Zálesí

U NÁS DOMA V DOMEČKU PRO PANENKY

do **4. 6.**

Výstava exponátů pochází ze sbírky Muzea jihovýchodní Moravy ve Zlíně, zejména z kolekce získané před deseti lety z pozůstalosti malířky a sběratelky Marie Fischerové Kvěčkové. Součástí výstavy je i devět historických pokojíčků pro panenky ze sbírky sběratelky hraček a restaurátorky Aleny Pleslové z Potštejna. K výstavě připravuje muzeum řadu doprovodných programů pro veřejnost a pro školy.



Hrad Malenovice

Od 3. 10. 2016 je hrad pro návštěvníky z technických důvodů UZAVŘEN.

Kontakt: Luděk Bubeník 577 103 379, 605 924 869, kastelan.malenovice@seznam.cz.



TANEČNÍ BESÍDKA

27. 1. – 2. podlaží budovy 15, kavárna, 16.00–19.00

Taneční vystoupení a besídka dětských kroužků Dance Studia Starlight. Uvidíte taneční styly: dance dance, step, balet, sportovní tanec, jazz a hip hop.

Otevírací doba expozic a výstav:

pondělí ZAVŘENO
úterý–neděle 10.00–18.00

PODROBNÉ ANOTACE NA WEBU WWW.14-15.CZ

Informace a prodej vstupenek:

pondělí–pátek 08.00–19.00
sobota–neděle 10.00–18.00

Informace návštěvníkům: +420 573 032 111, info@14-15.cz

partneři

