

# 01 PROGRAM

## LEDEN 2018

14|15 BAŤŮV INSTITUT, budova 14 a 15 továrního areálu, Vavrečkova 7040, 760 01 Zlín

[www.14-15.cz](http://www.14-15.cz)

# 14 15

BAŤŮV INSTITUT



AKCE

### ZAPOMENUTÝ BAROKNÍ SKLADATEL – KANTOR JOSEF SCHREIER

10. 1. – 2. podlaží budovy 15, sál B, v 16.00 hod

K 300. výročí narození nejvýznamnější osobnosti kantorské barokní hudby na Moravě promluví a dokumentární DVD z novodobých premiér Schreierových děl promítne Mgr. Zdeněk Smitičký. Vstupné 40 Kč, snížené 20 Kč, držitelé karty ZTP zdarma.

### Z HISTORIE SPORTOVNÍHO LETECTVÍ NA ZLÍNSKU

17. 1. – 2. podlaží budovy 15, sál B, v 17.00 hod

Přednáška Jana Důbravčíka pojednává o historii sportovního letectví na Zlínku v letech 1932 až 1972. První část zahrnuje období od založení místní skupiny Masarykovy letecké ligy ve Zlíně v roce 1932 až do zrušení místní pobočky Českého národního aeroklubu ve Zlíně v roce 1940. Druhá část přednášky bude věnována obnově Aeroklubu Zlín v roce 1945, založení aeroklubu Napajedla, plachtařského a motorového létání a účasti na leteckých závodech zvlášť do roku 1948 a po roce 1948. Zmínka bude i o založení a činnosti Krajského aeroklubu Zlín a počátcích parašutismu na Zlínku. Vstupné 40 Kč, snížené 30 Kč, držitelé karty ZTP zdarma.



### HUDBA PRVNÍ REPUBLIKY: LEOŠ JANÁČEK A BRNĚNSKÁ HUDEBNÍ SCÉNA

24. 1. – 2. podlaží budovy 15, sál B, v 16.00 hod

Hudební přednáška Mgr. Marka Obdržálka. Vstupné 40 Kč, snížené 20 Kč, držitelé karty ZTP zdarma.

### KLUB MILOVNÍKŮ KNIH: KNIHY ROKU 2017

31. 1. – 4. podlaží budovy 15, kolektivní studovna, v 17.00 hod

První setkání Klubu milovníků knih v roce 2018 se bude věnovat literatuře z roku minulého. Které z loňských noviněk se vám líbily nejvíce? Přijďte si s námi popovídat o knihách, o uplynulém roce a vašich knižních očekáváních. Zhodnotíme také první rok našeho knižního klubu a mnoho dalšího. Těšíme se na vás.

Od 1. 1. 2018 knihovna nově poskytuje slevu na kulturní akce pro veřejnost pro držitele karty Senior pas.

KURZY

### ZAČÍNÁME PRACOVAT S POČÍTAČEM

24., 26. a 31. 1. – 2. podlaží budovy 15, sál C, 10.00–12.00

Dostali jste k Vánocům počítač? Chtěli byste se s ním naučit pracovat? Právě pro vás je určen tento kurz. Budeme se věnovat úplným začátečníkům, kteří dosud s osobním počítačem nepracovali a mají zájem se to naučit. Kurzovné 330 Kč.

VÝSTAVY

### VÝSTAVA ZUŠ ZLÍN ŠTEFÁNÍKOVA

3. – 31. 1. – 2. podlaží budovy 15, kavárna

### EMA DESTINOVÁ

2. 1. – 28. 2. – 3. podlaží budovy 15, vitriny

### VZNIK ČESKÉ REPUBLIKY

2. 1. – 28. 2. – 4. podlaží budovy 15, vitriny



### PROSTOR ZLÍN | ŘÁDY VIDĚNÍ

stálá expozice – 2. podlaží budovy 14

### PETR STANICKÝ: HRANICE PROSTORU

do 11. 2. – 1. podlaží budovy 14

Výstava představuje výběr tvorby sochaře Petra Stanického (1975), který působí také jako vedoucí jednoho z nejprogressivnějších ateliérů Fakulty multimediálních komunikací Univerzity Tomáše Bati ve Zlíně - Design skla. Jeho práce jsou součástí sbírek řady českých i zahraničních galerií, včetně Krajské galerie výtvarného umění ve Zlíně. Výstava tematizuje a uvádí do širšího kontextu autorovy tvorby dílo #14, od roku 2013 umístěné v průchodu budovy 14 továrního areálu, které je reakcí na konstruktivistický potenciál industriální architektury Zlína. Komentovaná prohlídka s autorem výstavy Petrem Stanickým: 30. 1. v 17.00 hod.



### MILADA SCHMIDTOVÁ ČERMÁKOVÁ (1922–2015): CHODKYNĚ V MRACÍCH

do 11. 2. – 1. podlaží budovy 14

Milada Schmidtová vystudovala Baťovu obchodní akademii ve Zlíně, kde se počátkem čtyřicátých let minulého století sblížila s některými studenty a profesory Zlínské školy umění. Silný vliv měl na ni také pobyt v Paříži, kde se seznámila s osobou a dílem Picassovým. Její raná tvorba byla ovlivněna modernou, věnovala se figurální malbě, portrétům i krajinomalbě. Výstava je její první retrospektivou. Jde o zásadní příspěvek k poznání českého umění po druhé světové válce a šíře proudů Nové figurace. Komentovaná prohlídka výstavy s kurátorem: 16. 1. v 17.00 hod.

### HENRI MATISSE (1869–1954): DOPISY

do 25. 2. – 2. podlaží budovy 14, grafický kabinet

Výstava představuje dosud neznámou část korespondence významného francouzského malíře, grafika a sochaře Henriho Matisse, který náleží k vrcholným představitelům fauvismu. Kromě jednotlivých dopisů expozice uvede i umělcovu kresbu a grafiku, s níž se v českých galeriích můžeme setkat pouze výjimečně. Výstava vzácných dokumentů a děl je jedinečným příspěvkem k ucelenější představě o životě a tvorbě Matisse, jenž se řadí mezi nejvlivnější umělce 20. století. Komentovaná prohlídka výstavy s kurátorkou: 23. 1. v 17.00 hod.

### DŮM JAKO FORMA REPREZENTACE

16. a 30. 1. – 2. podlaží budovy 15, sál A, 18.00–19.15

Cyklus představí vily a rodinné domy, které spadají do první poloviny 20. století. První přednáška se zaměří na prostředí Zlína, především na vily baťovy rodiny a dalších ředitelů firmy. Nadcházející dvě přednášky věnují pozornost prvorepublikovým vilám od významných českých moderních architektů. Poslední dvě se nakonec budou zabývat hlavními architekty světového kánonu, kteří vytvořili ikonické stavby rodinného bydlení. Přednášky povede Karolína Juřicová, kurátorka sbírky architektury. Vstupné 59 Kč, snížené 39 Kč, celý cyklus 250 Kč/150 Kč.

PRO RODINY S DĚTI

### SOBOTNÍ VÝTVARNÁ DÍLNA

6. a 20. 1. – 2. podlaží budovy 14, 14.00–15.30

### GALEŘIŠTĚ

od 10. 1. každou středu – 2. podlaží budovy 14, 10.00–11.00



### PRINCIP BAŤA: DNES FANTAZIE, ZÍTRA SKUTEČNOST

stálá expozice – 3. podlaží budovy 14

Tři témata, jeden princip. Na ploše 1500 m<sup>2</sup> najdete v moderně pojaté expozici muzeum obuvi, výrobní obuvnickou linku či prodejnu a další informace z historie firmy Baťa. Slavné tvůrce zlínských filmových ateliérů připomíná filmový kabinet s desítkami filmových figurek a obrázků. Tatra 87 zdobí expozici cestovatelů Hanzelky a Zikmunda, kterou doplňují filmové projekce nebo řada fotografií a předmětů dovezených z několika kontinentů. Expozice nabízí řadu interaktivních prvků pro děti i dospělé.

### FRANTIŠEK BARTOŠ: PEDAGOG, JAZYKOVĚDEC, ETNOGRAF

stálá expozice – 5. podlaží budovy 14

### HLEDAČI ZTRACENÉHO ČASU

12. 1. – 8. 4. – 1. podlaží budovy 14

Výstava je věnována tématu veřejné archeologie, zejména problematice detektorů v archeologii. Představí nálezy ze Zlínska, které muzeum získalo v posledním desetiletí od amatérských archeologů, včetně exponátů evropského významu, k nimž patří např. kompletní bronzová garnitura avarského opasku, unikátní železná avarská helma s částí ochranné lamelové zbroje nebo měděná plaketa s vyobrazením mužských postav - jeden z mála výrobků etruských dílen na našem území. Vernisáž se uskuteční: 11. 1. v 17.00 hod.



### HODINY ZE ŠVARCVALDU

19. 1. – 20. 5. – 1. podlaží budovy 14

Především z oblasti německého Schwarzwaldu pochází většina hodin, které bývaly v minulosti velmi ceněnou dekorací interiérů. Rozsáhlou soukromou sbírku doplňuje malovaný selský nábytek ze sbírek MJVM. Vernisáž se uskuteční: 18. 1. v 17.00 hod.



### FRANTIŠEK ZUSKA | OHLÉDNUTÍ

do 28. 2. – 1. podlaží budovy 14

Výstava ozdob ze slámy je průřezem tvorbou skutečného mistra tohoto oboru, držitele titulu Nositel tradice lidových řemesel, a také připomínkou jeho 85. narozenin.

### XXII. TŘÍKRÁLOVÉ KOŠTOVÁNÍ

6. 1. – 1. podlaží budovy 14

Tradiční společenská akce muzea se zpěvy a scénkami, tentokrát na téma osmičkových výročí.

### VÁNOČNÍ OZDOBY

do 3. 1. – 1. podlaží budovy 14, foyer

Výstava historických vánočních ozdob z různých materiálů.

### KORÁLEK, STEH, PERLIČKA – A JE TADY TAŠTIČKA

3. 1. – 31. 3. – 1. podlaží budovy 14, foyer

Perličkové a korálové kabelky, váčky a taštičky.



### Muzeum luhačovičského Zálesí



### JE LIBO DOBRŮ KÁVU?

do 18. 2.

Historie kávy a jejích náhražek, způsoby přípravy, náčiní i dobová reklama.

### DUŠAN JURKOVIČ V KRAJI POD BRADLEM

do 25. 2.

Výstava k 70. výročí úmrtí architekta, jenž dal Luhačovicím jejich nezaměnitelnou tvář.



### OBRÁZKY Z LÁZNÍ

25. 1. – v 17.00 hod

### Hrad Malenovice



Mimo sezónu jsou hrad i hájenka pro návštěvníky uzavřeny.

14|15  
BAŤŮV INSTITUT

### TANEČNÍ KURZY SE SALSALÍN

od 16. 1. – 2. podlaží budovy 15, kavárna, v 18.00 hod

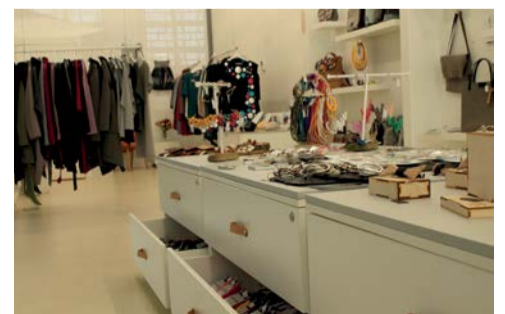
Ve 14|15 BAŤOVĚ INSTITUTU se uskuteční nové taneční kurzy, které pořádá SalsaZlín. Dne 16. 1. bude zahájen pravidelný úterní kurz SALSY pro začátečníky. Od 17. 1. začnou střední lekce tance BACHATA a KIZOMBA. Podrobnější informace najdete na [www.salsazlin.cz](http://www.salsazlin.cz)



### RED BRICK DESIGN SHOP BY TAKKAM

Designový obchod ve vstupním prostoru budovy 15

Red brick design shop to je lokální česká móda a originální doplňky, kde jdou ruku v ruce design a autorská výroba. Vše je vyrobeno v ČR s láskou pro vás a vaše blízké.



Otevírací doba expozic a výstav:

pondělí ZAVŘENO  
úterý–neděle 10.00–18.00

Informace a prodej vstupenek:

pondělí–pátek 08.00–19.00  
sobota–neděle 10.00–18.00

Informace návštěvníkům: +420 573 032 111, +420 573 032 115  
[info@14-15.cz](mailto:info@14-15.cz)

partneři:

