



KOMENTOVANÁ PROHLÍDKA

„POZNÁVEJME BAŤOVSKOU
ARCHITEKTURU MĚSTA ZLÍNA“

BAŤOVSKÁ ARCHITEKTURA
VÝZNAMNÉ BUDOVY MĚSTA ZLÍNA
VÝZNAMNÉ OSOBNOSTI MĚSTA ZLÍNA

Proč si prohlídku vybrat?

Ukázka Zlína jako jedinečného urbanistického celku moderní architektury první poloviny 20. století

Pohodlná 120 minutová jízda autobusem s procházkami k jednotlivými objektům

Individuální prohlídky pro uzavřené skupiny

Popis komentované prohlídky:

Komentovaná prohlídka autobusem „Poznávájme baťovskou architekturu města Zlína“ atraktivním způsobem seznámí účastníky s baťovskou architekturou, významnými osobnostmi a budovami města Zlína. Odborný výklad kurátora galerie je u vybraných objektů i během jízdy v autobuse. Každému účastníkovi je poskytnut tištěný průvodce prohlídkové trasy. Po domluvě je možné změnit začátek a konec prohlídky nebo mírně upravit i její trasu.

Trasa prohlídky:

Prohlídka začíná v továrním areálu u krajského kulturně-vzdělávacího centra 14|15 BAŤŮV INSTITUT. Během prohlídky účastníci uvidí vilu jednoho z vedoucích pracovníků firmy Baťa Ludvíka Gerbece, obytnou čtvrť Zálešná a Podvesná, experimentální chodbový dům, Věžové a Morýsovy domy. Autobus následně pokračuje jízdou přes Obeciny, kolem současné Malé scény a evangelického kostela ke Kolektivnímu domu a Vile Jana Antonína Bati. Prohlídková trasa je zakončena jízdou přes Gahurův prospekt s Památníkem Tomáše Bati k Obchodnímu domu. Celá projížďka končí na náměstí Práce.



Individuální prohlídky baťovské architektury lze rozšířit o tyto možnosti:

- Komentovaná prohlídka části stálé expozice galerie, věnované architektuře Zlína ve 20. století
- Komentovaná prohlídka stálé expozice muzea Princip Baťa: Dnes fantazie, zítra skutečnost
- Komentovaná prohlídka tzv. "zlínského mrakodrapu", bývalé administrativní budovy firmy Baťa, v níž je dodnes v provozu pojiždná kancelář Jana A. Bati
- Komentovaná prohlídka Památníku Tomáše Bati

Prohlídku je možné uskutečnit vaším vlastním autobusem nebo lze pro vás zajistit zájezdový autobus pro 30 osob.

Kontakt:

Ing. Andrea Zahradková, andrea.zahradkova@14-15.cz, 736 505 519

Mgr. Lena Hanáková, lena.hanakova@14-15.cz, 736 505 520



Vila Jana A. Bati (1926-1927), KGVUZ. Foto: R. Červenka



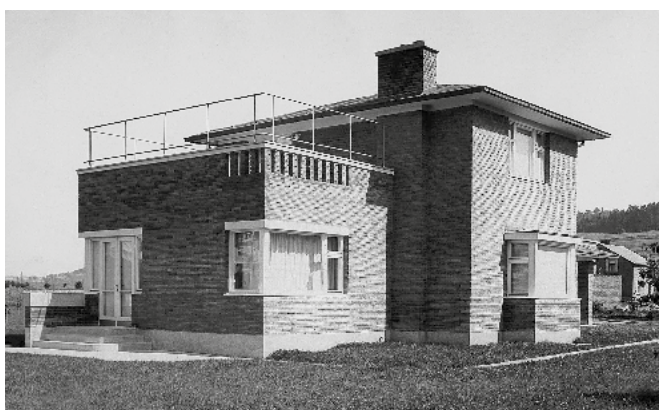
Jeden z činžovních domů, sídliště Obeciny (1947-1949), KGVUZ. Foto: D. Novotný



Pohled na Morýsovy domy (1947), KGVUZ. Foto: D. Novotný



Experimentální dům hotelového typu (1959-1963), KGVUZ. Foto: D. Novotný



Vila Ludvíka Gerbece (1937-1938), KGVUZ



Evangelický kostel (1936-1937), KGVUZ