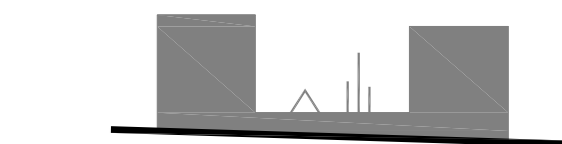


**TABULKA MÍSTNOSTÍ**

Budova	Patro	Kód	Číslo	Instituce	Název místnosti
P	BO	01	01	S	PLATFORMA

- LEGENDA PLOCH UŽIVATELŮ**
- SPOLÉHNÉ PROSTORY
  - PROVOZNÍ ORGANIZACE
  - KNIHOVNA
  - GALERIE
  - MUZEUM
  - ADMINISTRATIVNA
- LEGENDA PLOCH STÁLÝCH EXPOZIC**  
STĚLA EXPOZICE KNIHOVNY V PŘÍMĚŘÍ NEBO V PŘÍMĚŘÍ PRŮŘEZU  
 STĚLA EXPOZICE GALERIE A STĚLA EXPOZICE MUZEJUM
- STĚLA EXPOZICE FRANTISKA BARTOŠE
  - STĚLA EXPOZICE GALERIE
  - STĚLA EXPOZICE MUZEJUM

KRAJSKÉ KULTURNÍ A VZDĚLÁVACÍ CENTRUM VE ZLÍNĚ  
 PROJEKT INTERIÉRU



**CÍLOVÝ KÓD**  
21011

**INVESTOR**  
 Zlínský kraj  
 Ji. Tomáše Bati č.p.21, 761 90, Zlín  
 tel.: 577 043 871 fax.: 577 043 880

**GENÉRALNÍ PROJEKTANT**  
 City Work s.r.o.  
 Na Batoh Sv. Jiri 7, 160 00 Praha 6  
 tel.: 277 270 172

**ČÁST DOKUMENTACE**  
 DOKUMENTACE PRO PROVEDENÍ INTERIÉRU

**2. PŮDORYSY PODLAŽÍ**

**ZPRACOVATEL ČÁSTI**  
 City Work s.r.o.  
 Na Batoh Sv. Jiri 7, 160 00 Praha 6  
 tel.: 277 270 172

**ZODPOVĚDNÝ PROJEKTANT**  
 Ing. arch. Juraj Sonajtner

**VYPRACOVATEL**  
 Jan Mizerka, Nina Pevná

**VÝKRES**  
 PŮDORYS 2.NP  
 PLATFORMA

**CÍLOVÝ VÝKRES**  
 08

**MĚŘENÍ**  
 1:100

**DATA**  
 07/2011

**REVIZE**  
 DATA REVIZE

**CITY WORK ARCHITECTS**

**POZNÁMKA**

**NAVROHOVANÉ PRVKY INTERIÉRU**  
 -KAŽDÝ NOVE NAVROHOVANÝ INTERIÉROVÝ PRVEK JE OZNAČEN KÓDEM S OŠLEM  
 -IDENTIFIKACE PRŮŘEZU + JEDNOZMĚRNÝ POPIS MATERIÁLOVÉHO, KVALITATIVNÍHO KONSTRUKČNÍHO, TECHNOLOGICKÉHO, PŮVODNĚHO A BAREVNÉHO ŘEŠENÍ A PŘESNÁ SPECIFIKACE KAŽDÝHO PRVKU JE V ČÁSTI DOKUMENTACE 4. KATALOGU NAVROHOVANÝCH PRŮŘEZŮ INTERIÉRU

**STAVAJÍCÍ POUŽITÉ PRVKY INTERIÉRU**  
 -KAŽDÝ STAVAJÍCÍ PRŮŘEZ PRVEK JE OZNAČEN KÓDEM S OŠLEM  
 -IDENTIFIKACE KAŽDÝHO PRVKU JE V ČÁSTI DOKUMENTACE 5. KATALOGU STAVAJÍCÍCH VYBAVENÍ

**NAVROHOVANÉ PRVKY INTERIÉRU, KTERÉ BUDOU VYBRÁNY ZVLÁŠT**  
 -KAŽDÝ NOVE NAVROHOVANÝ INTERIÉROVÝ PRVEK JE OZNAČEN KÓDEM S OŠLEM  
 -IDENTIFIKACE PRŮŘEZU + JEDNOZMĚRNÝ POPIS A PŘESNÁ SPECIFIKACE KAŽDÝHO PRVKU JE V SAMOSTATNÉ ČÁSTI DOKUMENTACE 10. TECHNICKÉ VYBAVENÍ

**NAVROHOVANÉ PRVKY INTERIÉRU, KTERÉ JSOU SOUČÁSTÍ ZVLÁŠTNÍ DOKUMENTACE**  
 RFD... PRŮŘEZ RFD (IDENTIFIKACE A OCHRANA KNIHOVNÍHO FONDU)

**POZNÁMKA**  
 -ROZLOŽENÍ PRŮŘEZŮ DLE JEDNOTLIVÝCH UŽIVATELŮ JE SOUČÁSTÍ TABULKY POČTU PRŮŘEZŮ V ČÁSTI DOKUMENTACE 4. KATALOGU NAVROHOVANÝCH PRŮŘEZŮ INTERIÉRU  
 -PODOBŇNÉ ŠIKY JSOU S PŘESNÝM ROZMĚRNÝM INTERIÉROVÝCH PRŮŘEZŮ V JEDNOTLIVÝCH MÍSTNOSTECH JSOU OBSAŽENY V ČÁSTI DOKUMENTACE 6. KNHA MÍSTNOSTI  
 -VÝKRESY S KONČOVÝMI PRVKY A BAREVNÝMI STAVĚNÝMI PRŮŘEZŮ JSOU OBSAŽENY V ČÁSTI DOKUMENTACE 6. KNHA MÍSTNOSTI