

# 03 PROGRAM BŘEZEN 2019

14|15 BAŤŮV INSTITUT, budova 14 a 15 továrního areálu, Vavrečkova 7040, 760 01 Zlín

[www.14-15.cz](http://www.14-15.cz)

# 14 15

BAŤŮV INSTITUT



AKCE

## AIKIDŮ S KNIHOVNOU

6. 3. – 2. podlaží budovy 15, sál B, předsálí, v 17.00 hod

Další díl cyklu Aktivně s knihovnou představí japonské umění sebeobrany založené na myšlence neagresivity. Ve spolupráci s Aikido Klub Zlín, Gakuju Dojo. Vstup zdarma.



## KLUB MILOVNÍKŮ KNIH

13. 3. – 4. podlaží budovy 15, studovna, v 17.00 hod

## LUKÁŠ HEJLÍK | LISTOVÁNÍ

14. 3. – 2. podlaží budovy 15, kavárna, v 17.30 hod

Scénické čtení knihy Frederika Backmana: Co by můj syn měl vědět o světě. Vstupné 100 Kč.



## V HUDBĚ ŽIVOT ČECHŮ: HUDBA STŘEDOVĚKU

20. 3. – 2. podlaží budovy 15, sál B, v 17.00 hod

## NEPÁL – KRÁLOVSTVÍ MUSTANG STÁLE ŽIJE

27. 3. – 2. podlaží budovy 15, sál B, v 17.00 hod

## EVA KANTŮRKOVÁ – O JINAKOSTI

28. 3. – 2. podlaží budovy 15, sál B, v 17.00 hod

## VEČER S ANDERSENEM

29. 3. – Ústřední knihovna, 3. podlaží budovy 15, oddělení pro děti, obvodní knihovny Jižní Svahy, Podlesí, 17.00–20.30

## APRÍLOVÉ DESKOHRAŇÍ

1. 4. – 2. podlaží budovy 15, sál B, předsálí, 16.00–18.30

VÝSTAVY

## AFRIKA OČIMA DĚTÍ

4. – 30. 3. – 2. podlaží budovy 15, foyer

## BEAT GENERATION & LAWRENCE FERLINGHETTI

1. 3. – 30. 4. – 3. podlaží budovy 15, vitríny

## OTROKOVICE-ZLÍN-VIZOVICE

1. 3. – 30. 4. – 4. podlaží budovy 15, vitríny



## PROSTOR ZLÍN | ŘÁDY VIDĚNÍ

stálá expozice – 2. podlaží budovy 14

## AALTOVA PŘÍRODA

do 10. 3. – 1. podlaží budovy 14

## ETA – UMĚNÍ (A) SPOTŘEBIČE

20. 3. – 19. 5. – 1. podlaží budovy 14

Výstava je uspořádána ve spolupráci s Východočeskou galerií v Pardubicích a Národním technickým muzeem v Praze. Věnuje se historii podniku ETA (Elektro-Praga Hlinsko), který byl monopolním výrobcem elektrospotřebičů pro domácnost. Vernisáž výstavy: 19. 3. v 17.00 hod.



Titulní strana návodu k žehličce ETA 211, konec 60. let

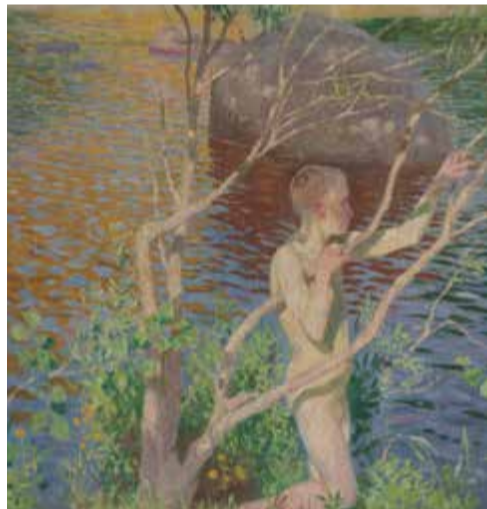
## PETER RÓNAI – NÁLETOVÁ DŘEVINA

do 24. 3. – 2. podlaží budovy 14, grafický kabinet

## MILOŠ JIRÁNEK (1875–1911) – TICHÝ HLAS

do 5. 5. – 1. podlaží budovy 14

Komentovaná prohlídka s kurátorkou výstavy: 26. 3. v 17.00 hod.



Miloš Jiránek, Koupání (Hoch z Velké), 1902, olej, plátno, 81,4 x 90 cm, Galerie výtvarného umění v Ostravě.

AKCE

## TRIENÁLE PROSTOR ZLÍN 2019: ALTERNATIVY DESTRUKCE

## PŘEDNÁŠKOVÉ DIALOGY:

KAROLINA KOLENDA (PL) VYMAZÁVÁNÍ STOP  
KOMUNISTICKÉ MINULOSTI: WLADYSŁAW  
HASIOR A ROZPORUPLNÉ DĚDICTVÍ  
MONUMENTÁLNÍHO SOCHAŘSTVÍ V POLSKU  
12. 3. – 2. podlaží budovy 15, sál B, v 17.00 hod

PRO RODINY S DĚTMI

## SOBOTNÍ VÝTVARNÁ DÍLNA

2. 3. a 16. 3. – 2. podlaží budovy 14,  
14.00–15.30

## GALEŘIŠTĚ

každou středu – 2. podlaží budovy 14,  
10.00–11.00



## PRINCIP BAŤA: DNES FANTAZIE, ZÍTRA SKUTEČNOST

stálá expozice – 3. podlaží budovy 14

## FRANTIŠEK BARTOŠ: PEDAGOG, JAZYKOVĚDEC, ETNOGRAF

stálá expozice – 5. podlaží budovy 14

## MLUVIT JE VÝHRADNÍM PRÁVEM ŽACTVA ANEB O ZLÍNSKÉM ŠKOLSTVÍ

do 14. 4. – 5. podlaží budovy 14

Výstava je věnována pokusnému školství obecně a především pak tomu zlínskému. Odbornou textovou část doplní dobové fotografie a předměty ze sbírek MJVM, technické modely z baťovského Studijního ústavu, preparáty a modely z Mendelovy univerzity v Brně, dobové učebnice a výukové obrazy.

## MIROSLAV ZIKMUND 100 LET

do 5. 5. – 1. podlaží budovy 14

Výstava uměleckých děl – plastik, obrazů a soch – inspirovaných životem a dílem legendárního cestovatele Ing. Miroslava Zikmunda (\*14. 2. 1919) připomíná 100. výročí jeho narození.



## VŠECHNY CESTY VEDOU DO OBCHODNÍHO DOMU BAŤA

do 2. 6. (mimo termín 5. 3. – 17. 3.)

– 1. podlaží budovy 14



## VZPOMÍNÁNÍ BEZ VZDYCHÁNÍ

5. 3. – 17. 3. – 1. podlaží budovy 14

Panelová výstava připomene nedožitě 88. narozeniny PhDr. Karla Pavlišťika.

## ZOOLOGICKÉ EXPEDICE

do 13. 5. – 1. podlaží budovy 14, foyer

AKCE

## JÓGA

každé pondělí – 5. podlaží budovy 14,  
v 16.30 hod

## NOVÉ ARCHEOLOGICKÉ OBJEVY NA ZLÍNSKU

13. 3. – 2. podlaží budovy 15, sál B, v 17.00 hod

## CESTOVATELSKÉ PŘEDNÁŠKY – ZA PŘÍRODOU KOLEM SVĚTA

14. 3. – 2. podlaží budovy 15, sál B, v 17.00 hod



## BYLINY LÉČÍ – MGR. JARMILA PODHORNÁ

21. 3. – 2. podlaží budovy 15, sál A, v 17.00 hod

Přednáška naší přední odbornice v přírodní léčbě pupeny přiblíží poznatky z alternativní medicíny a bylinné léčby, které mohou pomoci našemu zdraví. Možnost konzultace a zakoupení produktů firmy Naděje. Vstupné 40 Kč, snížené 30 Kč.



## Muzeum luhačovického Zálesí



## MUZEUM STARÉ JAKO ČESKOSLOVENSKO

do 17. 3.

## Hrad Malenovice



Objekt je mimo sezónu uzavřen. Tel: +420 577 103 379,  
e-mail: [kastelan.malenovice@seznam.cz](mailto:kastelan.malenovice@seznam.cz).

14|15  
BAŤŮV INSTITUT

## #CZECHINVESTPROŽENY

7. 3. – 2. podlaží budovy 15, kavárna, v 15.00 hod

Každá 3. žena v Česku sní o vlastním podnikání, ale pouze 8 % žen svému snu věří. A téměř 60 % žen vidí problém v nedostatečné podpoře soukromého podnikání ze strany státu. Agentura CzechInvest chce podpořit ženskou podnikatelskou komunitu ve Zlínském kraji a ukázat, že ani ženy se nemusí podnikání bát. Využijte unikátní možnosti získat během krátké doby spoustu nových kontaktů, nápadů a inspirace. Těšit se můžete i na ochutnávku z designu a módy Zlínského kraje. Akci u příležitosti oslav Mezinárodního dne žen pořádá Agentura pro podporu podnikání a investic CzechInvest ve spolupráci s Red brick design shop Zlín a pod záštitou Zlínského kraje. Více na [www.czechinvest.org](http://www.czechinvest.org).

## LATINO PLES

9. 3. – 2. podlaží budovy 15, kavárna,  
ve 20.00 hod

Galavečer latinsko-amerických rytmů a tanců taneční školy SalsaZlín s živou kapelou Dos Cubanas. Více informací na [www.salsazlin.cz](http://www.salsazlin.cz).

## TANČÍRNA

15. 3. – 2. podlaží budovy 15, kavárna,  
19.00–23.00

Večer plný standardních a latinskoamerických tanců s Dance Studio Starlight.

## SKRZ PRSTY

20. 3. – 2. podlaží budovy 15, kavárna,  
ve 13.00 hod

Studentský festival na kontroverzní téma FAST LIFE. Přednášky a workshopy na téma recyklace, zero waste, plasty, fast fashion a celkově zrychlený životní styl. Kde se problém nachází a jak ho řešit? Čím se dá omezit produkce plastů? Jsou plasty skutečně hrozbou a máme alternativy? Jak fungují bezobalové obchody? Proč žít slow fashion? Program akce na [www.skrzprsty.cz](http://www.skrzprsty.cz). Vstup zdarma.



Otevírací doba expozic a výstav:

pondělí ZAVŘENO  
úterý–neděle 10.00–18.00

Informace a prodej vstupenek:

pondělí–pátek 08.00–19.00  
sobota–neděle 10.00–18.00

Informace návštěvníkům: +420 573 032 111, +420 573 032 115  
[info@14-15.cz](mailto:info@14-15.cz)

partneři:

