

# 07|08 PROGRAM ČERVENEC A SRPEN 2020

14|15 BAŤŮV INSTITUT, budova 14 a 15 továrního areálu, Vavrečkova 7040, 760 01 Zlín

[www.14-15.cz](http://www.14-15.cz)

# 14 15

BAŤŮV INSTITUT



AKCE

## LIBUŠÍN JAKO MALOVANÝ

2. 7. - 2. podlaží budovy 15, sál B, v 17.00 hod

Náročnou obnovu národní kulturní památky - chaty Libušín na Pustevnách představí Alena Pospíšilová, vedoucí oddělení památkové péče Zlínského kraje a Luděk Dvořák, konzervátor-restaurátor Národního muzea v přírodě v Rožnově pod Radhoštěm.

Vstupné 40 Kč, snížené a Senior Pas 30 Kč.

## PŘÍBĚHY HRADŮ ZLÍNSKÉHO KRAJE

15. 7. - 2. podlaží budovy 15, kavárna, v 17.00 hod

Představení výstavy a pozvánka na prázdninové putování po hradech Zlínského kraje v podání specialistů na stavebně historické průzkumy Národního památkového ústavu, ÚOP v Kroměříži Jana Štětiny a Radima Vrla.

Vstupné 40 Kč, snížené a Senior Pas 30 Kč.

## JÓGA S KNIHOVNOU A MIRKOU BOUCOVOU

17. 7. - 2. podlaží budovy 15, kavárna, platforma,

v 17.30 hod

Povídání o józe a ukázková lekce tradiční himalájské jógy na platformě. Jógové ásány budou nabídnuty ve variantách různých obtížností, aby si na své přišli jak začátečníci, kteří se přijdou s jógou seznámit, tak i pokročilí jedinci.

Vstupné 40 Kč, snížené a Senior Pas 30 Kč.



## POD PIRÁTSKOU VLAJKOU

19. 8. - Park Komenského, 14.00-17.00

Zábavné odpoledne s knihovnou pro všechny děti, které mají rády moře a dobrodružství. Převleky vítány! V případě nepříznivého počasí se akce uskuteční v knihovně.

Vstup zdarma.



VÝSTAVY

## PŘÍBĚHY HRADŮ ZLÍNSKÉHO KRAJE

1. 7. - 12. 8. - 2. podlaží budovy 15, foyer

Výstava představuje vybrané příběhy hradů nacházejících se na území Zlínského kraje. Výstava vznikla ve spolupráci Spolku přátel hradu Lukova, Národního památkového ústavu, ÚOP v Kroměříži, Zlínského kraje a jednotlivých obcí.

Vstup zdarma.



Hrad Lukov 15. stol., kresba Radim Vrla

Otevírací doba knihovny:

pondělí-úterý 09.00-18.00  
středa 12.00-18.00  
čtvrtek-pátek 09.00-18.00  
sobota zavřeno\*

\*čítárna a služby ve 2. podlaží otevřeny od 9.00 do 12.00



## PROSTOR ZLÍN | ŘÁDY VIDĚNÍ

stálá expozice - 2. podlaží budovy 14

VÝSTAVY

## GRAFIKA STARÝCH MISTRŮ ZE ZÁMKU BUCHLOVICE. NIZOZEMSKÉ UMĚNÍ 16. A 17. STOLETÍ

do 5. 7. - 2. podlaží budovy 14, grafický kabinet

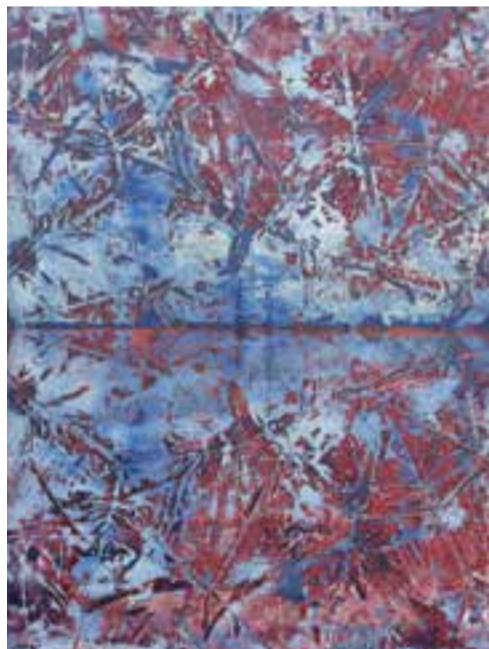
## ZLATÝ VĚK. FLÁMSKÉ A HOLANDESKÉ MALÍŘSTVÍ 16. - 18. STOL. ZE SBÍRKY ALŠOVY JIHOČESKÉ GALERIE

do 5. 7. - 1. podlaží budovy 14

## PATRIK HÁBL - SYNCHRONIZACE BARVY

1. 7. - 13. 9. - 1. podlaží budovy 14

Vernisáž výstavy 30. 6. v 17.00 hod.  
Komentovaná prohlídka s kurátorem výstavy 14. 7. a 25. 8. v 17.00 hod.



Patrik Hábl, *Odras krajiny*, 2014-2015, olej na plátně, 145 x 110 cm

## RUDOLF SANDALO (1899-1980): VIZE MODERNOSTI

22. 7. - 13. 9. - 1. podlaží budovy 14 a grafický kabinet

Vernisáž výstavy 21. 7. v 17.00 hod.  
Komentovaná prohlídka 18. 8. v 17.00 hod.



Ludwig Mies van der Rohe, *vila Tugendhat*, 1928-1930, foto R. Sandalo, Muzeum města Brna, výřez

AKCE

## BÁSNÍCI V PROSTORU ZLÍN:

## FRANTIŠEK LÍZNA: JAK TESKNÁ JE NOC

3. 7. - 2. podlaží budovy 14, v 18.30 hod



## PRINCIP BAŤA: DNES FANTAZIE, ZÍTRA SKUTEČNOST

stálá expozice - 3. podlaží budovy 14

## FRANTIŠEK BARTOŠ: PEDAGOG, JAZYKOVĚDEC, ETNOGRAF

stálá expozice - 5. podlaží budovy 14

VÝSTAVY

## KRYSÁCI A JEJICH PŘÍBĚHY

4. 7. - 27. 9. - 1. podlaží budovy 14



## BAŤŮV PEDIKÉR

do 20. 9. - 1. podlaží budovy 14

## PŘÍBĚH ŽELEZA ANEB ŽELEZO V PŘÍRODĚ, DĚJINÁCH A EXPERIMENTŮ

do 10. 1. 2021 - 1. podlaží budovy 14

VÝSTAVY VE FOYER

## JAKO ZE ŽURNÁLU

do 13. 7. - 1. podlaží budovy 14

## NEŠTĚKÁ, NEKOUŠE, A PŘECE DO DOMU NEPUSTÍ

14. 7. - 20. 9. - 1. podlaží budovy 14

AKCE

## NA CHVÍLI BAŤOVSKÝM UČNĚM

8. 7. a 11. 8. - 10.00-12.00 a 13.00-16.00

## FILMOVÁ BUŘINKA

16. 7., 30. 7., 20. 8. - 10.00-12.00 a 13.00-16.00

## RODINNÉ VZDĚLÁVACÍ PROGRAMY

Edukační oddělení muzea nabízí vzdělávací programy uzavřeným skupinám do 10 osob, tj. pro děti a doprovod. Programy budou realizovány od úterka do pátku v časech 9.00, 11.00 a 13.00. Konkrétní termín je nutné si předem rezervovat nejméně s dvoudenním předstihem. Více informací a nabídku programů najdete na [www.muzeum-zlin.cz](http://www.muzeum-zlin.cz).

## Muzeum luhačovického Zálesí



MODRÁ

do 3. 1. 2021

## LETNÍ MODRÁ DÍLNA PRO DĚTI

14. 7., 21. 7., 4. 8., 18. 8. - v 10.00 a 14.00 hod



## Hrad Malenovice



Kontakt: 577 103 379, [kastelan.malenovice@muzeum-zlin.cz](mailto:kastelan.malenovice@muzeum-zlin.cz). Otevřeno úterý až neděle 10.00-17.00.

## JAK DŘEVO, KOV A KERAMIKA SROUCE LIDEM ODEMYKÁ

do 13. 9.

## NA HRADĚ NEBYDLELI JEN RYTÍŘI

do 31. 10.

HÁJENKA

## PAVOL ADAMEC - DRÁTENICKÉ METAMORFÓZY

do 31. 10.

PRO RODINY S DĚTI

## KTERAK PANENKA V KVĚTINÁCH TANČILA

25. 8. - hájenka, 10.00-12.00 a 14.00-16.00

14|15  
BAŤŮV INSTITUT

## OBŘÍ DESKOVÉ HRY A OPTICKÉ KLAMY

1. 7. - 31. 8. - 2. podlaží budovy 15, 10.00-18.00

Výstavu připravila Inspirace Zlín z. s.



## PRVNÍ LETNÍ MARKET ZLÍN

18. 7. - platforma, 10.00-18.00

[slaskouvyrobeno.cz](http://slaskouvyrobeno.cz)

## POZNÁVEJME BAŤOVSKOU ARCHITEKTURU MĚSTA ZLÍNA

23. 7. - před budovou 14, v 17.00 hod



## O5 A RADEČEK

24. 7. - střešní terasa budovy 14, 19.00 hod



partneři:

